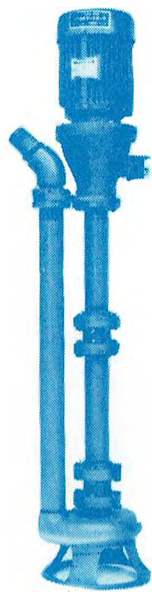


# ISP型サンドポンプ



標準タイプ



長尺タイプ

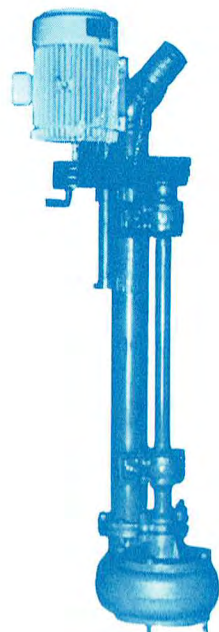
口径=1 $\frac{1}{4}$ 吋及2吋 伝導方式=カップリング直結型

材質=ミーハナイト(FC45)  
砲金(一部ステンレス)各種  
ステンレス

攪乱カッター付もあり長さ標準1m及長さ御指定による

口径	所要馬力	回転数	出力	毎分吐出量
1 $\frac{1}{4}$	0.2kw <sup>単相</sup>	1750	0.6kg	80ℓ
1 $\frac{1}{4}$	0.4kw	1750	0.8kg	100ℓ
1 $\frac{1}{2}$	0.75kw	1750	1kg	300ℓ
2吋	1.5kw	1750	1.25kg	750ℓ
2 $\frac{1}{2}$	2.2kw	1750	1.7kg	1200ℓ
3吋	3.7kw	1750	2.4kg	1900ℓ

軸受①ベアリングシール密閉 ②無給油テフロン又はカーボン、モートル機種立型、汎用型(全閉、防滴)各種



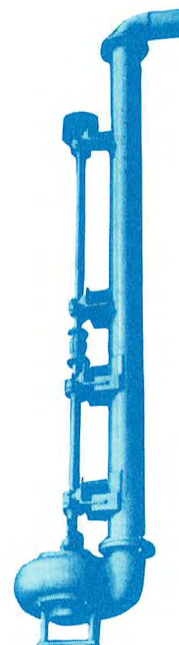
口径=3吋及4吋

伝導方式=Vベルト直結型・3吋VベルトB3掛  
モートル抜取式又はVベルト掛型  
4吋VベルトC3掛・モートル跨式

材質=ミーハナイト(FC45)、攪乱カッター付もあり  
長さ標準1m及長さ御指定による

口径	所要馬力	回転数	出力	毎分吐出量
3吋	2.2kw	1400	0.8kg	1200ℓ
3吋	3.7kw	1750	1.25kg	
4吋	3.7kw	1450	1.1kg	2000ℓ
4吋	5.5kw	1750	1.5kg	

モートル機種立型、汎用型、(全閉、防滴)各種



口径=5吋

伝導方式=Vベルト直結型・Vベルト掛型・VC3掛  
モートル跨式

材質=ミーハナイト(FC45)、攪乱カッター付もあり  
長さ御指定による

口径	所要馬力	回転数	出力	毎分吐出量
5吋	11kw	1400	1.5kg	2800ℓ

モートル機動、汎用(全閉、防滴)



口径=6吋

伝導方式=Vベルト直結型・Vベルト掛型・VC4掛  
モートル跨式

材質=ミーハナイト(FC45)、攪乱カッター付もあり  
長さ御指定による

口径	所要馬力	回転数	出力	毎分吐出量
6吋	22kw	1400	1.6kg	5000ℓ
7吋	45kw	1200	2kg	8000ℓ

モートル機種、汎用(全閉、防滴)

## 使用目的

- 揚水、排水
- 泥等の吸上輸送
- 工場沈澱槽
- 陶磁器原料土の攪拌
- 浄水場廃液処理
- 鑿泉工業(井戸掘)の泥の排出
- 各種原料輸送
- 砂
- スレート原料
- パイル染色処理
- 穀物の洗浄搬送(米、大豆、梅、澱粉)
- 山土より洗砂の精製
- 鋳物砂の廃砂の精製と更生
- 珪砂の精製と分級(粒)
- 汚物
- 工業圧延ロール冷却水(鉄錆の混合水)の排出



# 御案内

## 公害に活躍する

イワセ式サンドポンプ  
 イワセ式水中モートルサンドポンプ  
 イワセ式耐酸サンドポンプ

■特許 実用新案 意匠

製造元

 **イワセ鉄工株式会社**

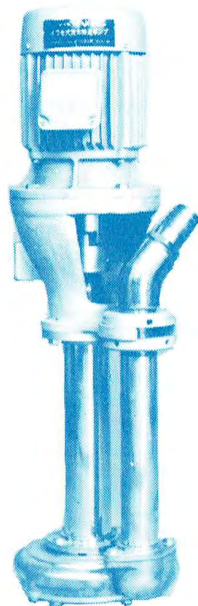
〒475-0813 愛知県半田市東浜町1丁目6番地  
 TEL(0569)21-1107(代)  
 FAX(0569)21-1165

《発売元》

《代理店》

## 耐酸サンドポンプ

ISPS型サンドポンプ



材質—SUS-13 無給油軸受

機種	所要馬力	口径	回転数	出力	毎分吐出量	重量
ISPS1型	0.75KW	1½	1750	1 kg	300 ℓ	50kg
ISPS2型	1.5 KW	2吋	1750	1.25kg	750 ℓ	56kg
ISPS3型	2.2 KW	2½	1750	1.5 kg	1000 ℓ	70kg
ISPS5型	3.5 KW	3吋	1750	2 kg	1200 ℓ	110kg

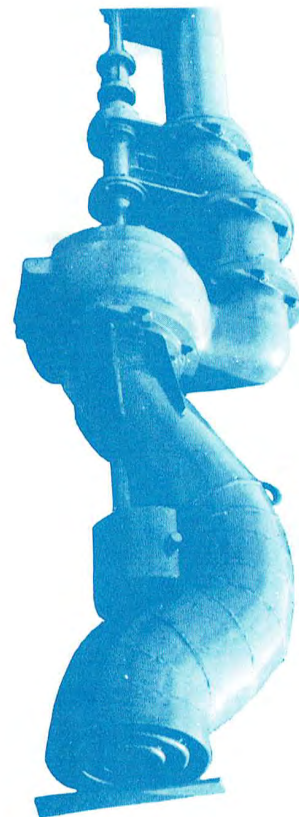
### 使用の目的

耐酸物の輸送、穀物洗浄輸送、廃油、各種沈澱物

特許

## カッター攪乱型サンドポンプ

砂採取専用



型式.....立型水中ポンプ  
 口径.....3吋7吋各種  
 採砂能力.....10～300t/h  
 所要馬力.....10～65HP  
 伝導方式.....Vベルト  
 重量.....100～1000kg  
 長さ.....御指定により製作